

NOSAI からのお知らせ！

# 園芸施設共済の 補償が拡充されます！

近年頻発する自然災害に備え、農家の方の希望に合った補償内容でご加入いただけるよう、**令和2年9月11日以降に共済責任期間が始まる契約から**は以下の制度改革が行われます。

## 制度改革のポイント

- ① 「付保割合追加特約」で付保割合が最大10割に
- ② 「小損害不填補基準額の1万円特約」の新設
- ③ 復旧費用特約の補償の引上げで古いハウスも大きく補償
- ④ 復旧費用特約における自力復旧の労務費を補償対象に
- ⑤ 被覆材の自然消耗割合の見直し

※現在のご契約を令和2年9月11日からの新制度の内容に切り替えることも可能です。

※現在のご契約を新制度へ切り替えなければ適用されませんのでご注意ください。

※お問い合わせは下記、本所または支所までお願いします。

お問い合わせ先 神奈川県農業共済組合

■本 所：0463-94-3211

所管区域

鎌倉市・藤沢市・茅ヶ崎市・大和市・寒川町・海老名市  
綾瀬市・厚木市・座間市・愛川町・清川村・平塚市・秦野市  
大磯町・二宮町・伊勢原市・横浜市・川崎市・横須賀市  
葉山町・三浦市・逗子市

■西部支所：0465-82-0138

所管区域

小田原市・真鶴町・湯河原町・南足柄市・中井町・大井町  
松田町・山北町・開成町

■北部出張所：042-784-8500

所管区域

相模原市

## ① 「付保割合追加特約」で付保割合が最大10割に

付保割合とは、ハウスの評価額に対して NOSAI が補償する割合のことです。  
加入者は棟ごとに付保割合を選択して園芸施設共済に加入します。  
付保割合が高いほど補償は大きくなります。

いままで

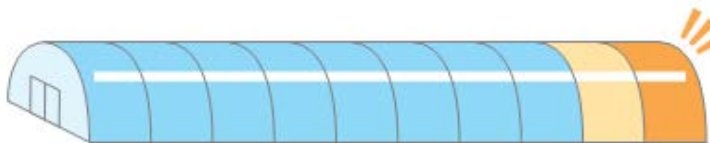
最高8割までしか選択できませんでした。



100万円のハウスが  
全損しても最大で80万円まで  
しか補償されないのか…

これから

「付保割合追加特約」が新設されました。付保割合8割を選択している方は  
1割または2割を上乗せし、10割まで補償できるようになりました。



100万円のハウスが  
全損したら最大で100万円  
まで補償されるのか！！

## ② 「小損害不填補基準額の1万円特約」の新設

小損害不填補基準金額とは共済金支払の対象になるかならないかのボーダーラインの金額のことです。  
損害額が小損害不填補基準額を下回ると支払い対象外となります。

いままで

小損害不填補基準金額は3万円（または共済価額の5%）でした。



損害額が  
2万円のため  
支払い対象外です…



対象外か…

これから

加入の際に「小損害不填補基準金額1万円特約」を追加すると、小損害不填補  
基準金額を1万円まで下げられるようになりました。



損害額が  
2万円でも  
支払対象です！



特約を付けて  
補償を受けやすくなっ  
たな！！

### ③ 復旧費用特約の補償の引上げで古いハウスも大きく補償

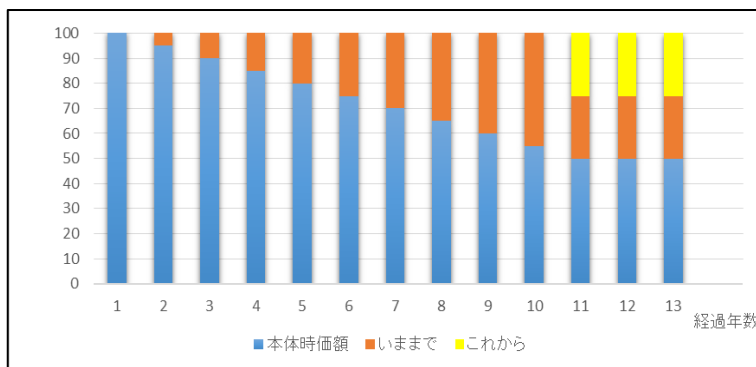
ハウスは建築後、時間の経過とともに強度や耐久性が低下して価値が下がります。(減価償却) 復旧費用とは、減価償却を補填する特約です。特約を追加することで古いハウスでも NOSAI 評価の共済価額まで補償できます。

いままで

耐用年数を経過すると補填は25%が上限となり、時価額と合わせて最大で75%までしか補償されませんでした。

これから

耐用年数経過後の上限が撤廃されました。加入の際に特約「復旧費用」を追加すると、時価額と合わせて NOSAI 評価の共済価額まで補償することができます。



古いハウスでも  
補償を上げられる  
のね!



### ④ 復旧費用特約における自力復旧の労務費を補償対象に

労務費とはハウスを建て直した際の工賃や人件費のことです。

自力復旧とは、業者に依頼せず自分で立て直した場合や、協力して立て直した場合を指します。

いままで

加入者本人が資材を購入して自力でハウスを建て直した場合、資材の費用のみが請求可能でした。

これから

面積1㎡あたり100円で労務費を算定し、お支払いします。地域の方と復旧作業を行い手間賃をお支払いした場合にも、領収書等に基づき復旧費用をお支払いたします。  
※加入時の復旧費用基準額に損害割合を乗じた額が上限となります。

### ⑤ 被覆材の自然消耗割合の見直し

自然消耗割合とは責任開始から共済事故が発生するまでの間にかかる割合のことです。

いままで

被覆材の経過年数に関わらず自然消耗割合を適用していました。

これから

被覆材の経過年数が耐用年数を経過している場合、自然消耗割合を適用しないようになります。

## 共済金額と掛金の目安

| ハウス    | 条件            | 経過年数          | 特約の有無         | 共済金額<br>円 | 農家掛金<br>円 | 賦課金<br>円 | 合計<br>円 | 差額<br>円 |
|--------|---------------|---------------|---------------|-----------|-----------|----------|---------|---------|
| ガラス温室  | 面積<br>500㎡    | 新築            | 特約なし          | 7,452,000 | 4,061     | 4,471    | 8,532   |         |
|        |               |               | 小損害不填補1万円     | 7,452,000 | 4,135     | 4,471    | 8,606   | 74      |
|        |               |               | 付保割合追加特約(10割) | 9,315,000 | 6,091     | 5,589    | 11,680  | 3,148   |
|        |               | 復旧費用          |               |           |           |          |         |         |
|        |               | 小損害不填補1万円     | 9,315,000     | 6,183     | 5,589     | 11,772   | 3,240   |         |
|        |               | 付保割合追加特約(10割) |               |           |           |          |         |         |
|        | 65年未満         | 付保割合80%       | 特約なし          | 5,961,600 | 3,249     | 3,576    | 6,825   |         |
|        |               |               | 小損害不填補1万円     | 5,961,600 | 3,308     | 3,576    | 6,884   | 59      |
|        |               |               | 付保割合追加特約(10割) | 7,452,000 | 4,873     | 4,471    | 9,344   | 2,519   |
|        |               | 復旧費用          |               |           |           |          |         |         |
|        |               | 小損害不填補1万円     | 9,315,000     | 5,913     | 5,589     | 11,502   | 4,677   |         |
|        |               | 付保割合追加特約(10割) |               |           |           |          |         |         |
| 10年以上  | 付保割合80%       | 特約なし          | 3,726,000     | 2,031     | 2,235     | 4,266    |         |         |
|        |               | 小損害不填補1万円     | 3,726,000     | 2,068     | 2,235     | 4,303    | 37      |         |
|        |               | 付保割合追加特約(10割) | 4,657,500     | 3,046     | 2,794     | 5,840    | 1,574   |         |
|        | 復旧費用          |               |               |           |           |          |         |         |
|        | 小損害不填補1万円     | 9,315,000     | 5,513         | 5,589     | 11,102    | 6,836    |         |         |
|        | 付保割合追加特約(10割) |               |               |           |           |          |         |         |
| パイプハウス | 面積<br>100㎡    | 新築            | 特約なし          | 255,271   | 3,749     | 382      | 4,131   |         |
|        |               |               | 小損害不填補1万円     | 255,271   | 3,756     | 382      | 4,138   | 7       |
|        |               |               | 付保割合追加特約(10割) | 319,088   | 5,623     | 478      | 6,101   | 1,970   |
|        |               | 復旧費用          |               |           |           |          |         |         |
|        |               | 小損害不填補1万円     | 319,088       | 5,631     | 478       | 6,109    | 1,978   |         |
|        |               | 付保割合追加特約(10割) |               |           |           |          |         |         |
|        | 65年未満         | 被覆材付保割合80%    | 特約なし          | 135,817   | 1,994     | 203      | 2,197   |         |
|        |               |               | 小損害不填補1万円     | 135,817   | 1,998     | 203      | 2,201   | 4       |
|        |               |               | 付保割合追加特約(10割) | 169,771   | 2,991     | 254      | 3,245   | 1,048   |
|        |               | 復旧費用          |               |           |           |          |         |         |
|        |               | 小損害不填補1万円     | 214,771       | 3,574     | 322       | 3,896    | 1,699   |         |
|        |               | 付保割合追加特約(10割) |               |           |           |          |         |         |
| 10年以上  | 被覆材付保割合80%    | 特約なし          | 99,817        | 1,466     | 149       | 1,615    |         |         |
|        |               | 小損害不填補1万円     | 99,817        | 1,468     | 149       | 1,617    | 2       |         |
|        |               | 付保割合追加特約(10割) | 124,771       | 2,198     | 187       | 2,385    | 770     |         |
|        | 復旧費用          |               |               |           |           |          |         |         |
|        | 小損害不填補1万円     | 214,771       | 3,356         | 322       | 3,678     | 2,063    |         |         |
|        | 付保割合追加特約(10割) |               |               |           |           |          |         |         |
| 鉄骨ハウス  | 面積<br>500㎡    | 新築            | 特約なし          | 3,423,144 | 4,536     | 5,134    | 9,670   |         |
|        |               |               | 小損害不填補1万円     | 3,423,144 | 4,570     | 5,134    | 9,704   | 34      |
|        |               |               | 付保割合追加特約(10割) | 4,278,930 | 6,803     | 6,418    | 13,221  | 3,551   |
|        |               | 復旧費用          |               |           |           |          |         |         |
|        |               | 小損害不填補1万円     | 4,278,930     | 6,845     | 6,418     | 13,263   | 3,593   |         |
|        |               | 付保割合追加特約(10割) |               |           |           |          |         |         |
|        | 65年未満         | 被覆材付保割合80%    | 特約なし          | 2,505,785 | 3,320     | 3,758    | 7,078   |         |
|        |               |               | 小損害不填補1万円     | 2,505,785 | 3,345     | 3,758    | 7,103   | 25      |
|        |               |               | 付保割合追加特約(10割) | 3,132,231 | 4,980     | 4,698    | 9,678   | 2,600   |
|        |               | 復旧費用          |               |           |           |          |         |         |
|        |               | 小損害不填補1万円     | 3,882,231     | 5,790     | 5,823     | 11,613   | 4,535   |         |
|        |               | 付保割合追加特約(10割) |               |           |           |          |         |         |
| 10年以上  | 被覆材付保割合80%    | 特約なし          | 1,605,785     | 2,128     | 2,408     | 4,536    |         |         |
|        |               | 小損害不填補1万円     | 1,605,785     | 2,144     | 2,408     | 4,552    | 16      |         |
|        |               | 付保割合追加特約(10割) | 2,007,231     | 3,191     | 3,010     | 6,201    | 1,665   |         |
|        | 復旧費用          |               |               |           |           |          |         |         |
|        | 小損害不填補1万円     | 2,982,231     | 4,224         | 4,473     | 8,697     | 4,161    |         |         |
|        | 付保割合追加特約(10割) |               |               |           |           |          |         |         |

※共済金額と掛金はハウスの経過年数や被覆材等により変わりますので、まずはNOSAIにお問合せください。